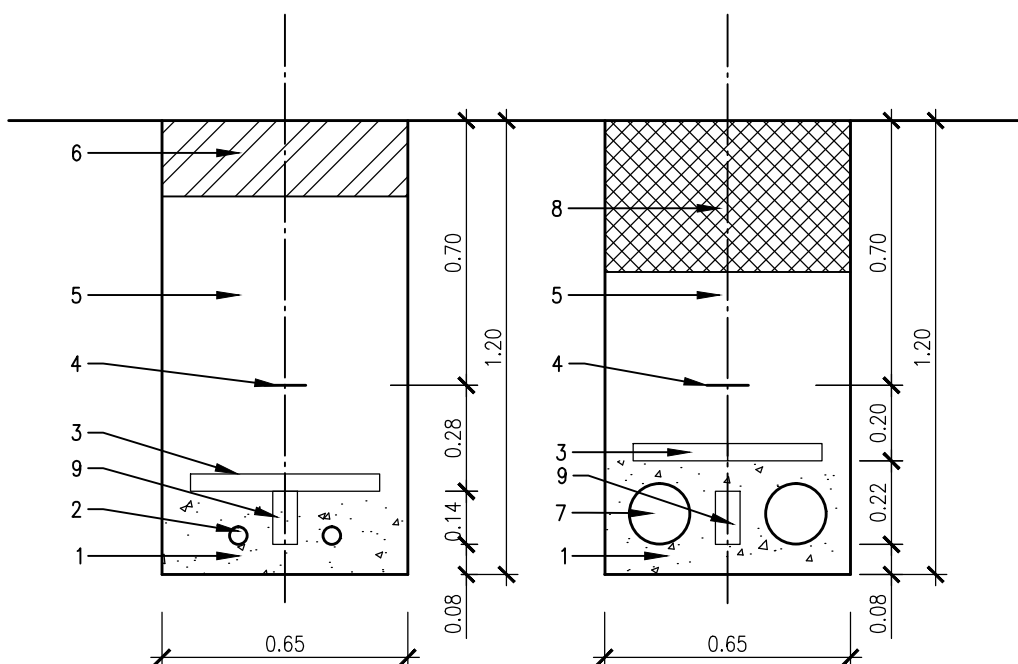


VZOROVÉ ŘEZY PODZEMNÍ ČÁSTÍ PŘELOŽKY VN

a) v terénu

b) křížení s komunikací



LEGENDA

- | | | | | | |
|---|------------------------|---|------------------------|---|------------------------------|
| 1 | PÍSKOVÝ PODSYP A OBSYP | 4 | VÝSTRAŽNÁ FÓLIE | 7 | FLEXIBILNÍ CHRÁNIČKA D160 mm |
| 2 | KABEL VN | 5 | ZÁSYP ZEMINOU Z VÝKOPU | 8 | KONSTRUKCE KOMUNIKACE |
| 3 | AROTOVÁ KRYCÍ DESKA | 6 | ORNICE tl. 0,20 m | 9 | CPP PRO ODDĚLENÍ KABELŮ |



AQUATIS a.s.
Botanická 834/56, 602 00 Brno

Tel: +420 541 554 111
Fax: +420 541 211 205

E-mail: info@aquatis.cz
http://www.aquatis.cz

Zodpovědný projektant
ING. MICHAL JENDRUŠČÁK

Hlavní inženýr projektu
ING. PETR TUPÝ

Vedoucí střediska
ING. JIŘÍ ŠVANCARA

Vypracoval
ING. MICHAL JENDRUŠČÁK

Kontroloval
ING. JAN SEHNAL

Zakázkové číslo
3A15186.31.39

Datum
ČERVEN, 2017

Stupeň dokumentace
DUR

Název souboru
D_2_charakter_rezy.dwg

Akce

**OPATŘENÍ NA HORNÍ OPAVĚ
PŘÍPRAVA AKCE V OBDOBÍ 2013-2016
LEVOBŘEŽNÍ PŘELOŽKA VEDENÍ VN V ZÁTOPĚ, OHO**

Příloha

CHARAKTERISTICKÉ PŘÍČNÉ ŘEZY

Měřítko

1 : 20

Číslo přílohy

D.2

Objednatel

POVOŘÍ ODŘY, státní podnik